



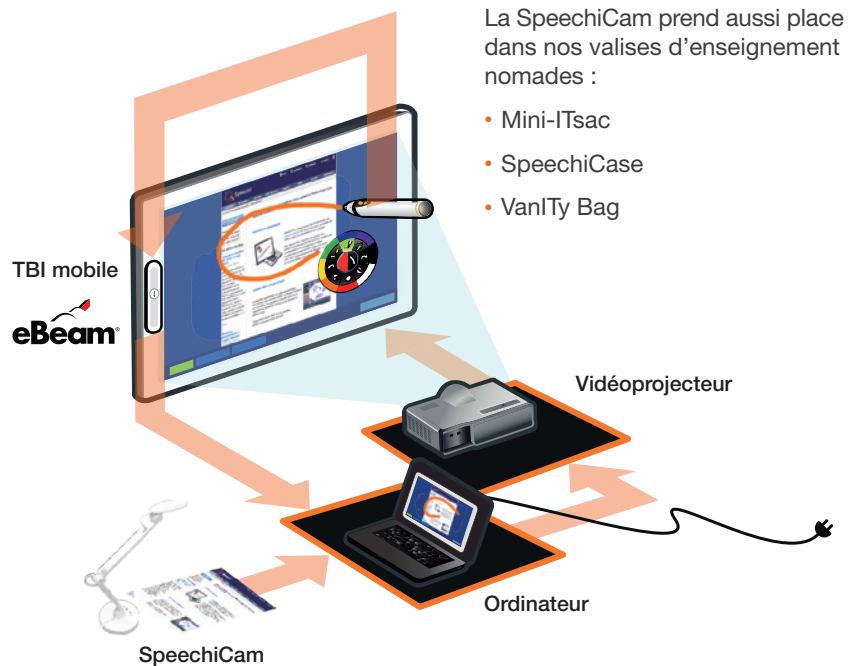
Mini visualiseur SpeechiCam 7 autofocus

Le visualiseur de documents mobile.

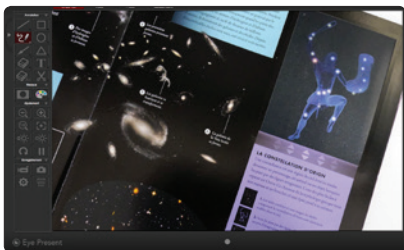
Complément idéal du TBI mobile, la SpeechiCam 7 est un véritable visualiseur autofocus muni d'une optique haute définition 8 mégapixels et d'un logiciel de visualisation avancé.



-  Visualiseur nomade et léger (400g)
-  Qualité de capture remarquable (8 mégapixels)
-  Installation Plug and Play
-  Se plie et se déplie en 1 seconde
-  Logiciel très simple et intuitif, permettant de zoomer, annoter, scanner tout document A3
- AF** Mise au point automatique
- 3D** Visualiseur 3D permettant de visionner des petits objets
-  Zoom puissant x8, permettant de lire même les plus petits caractères
-  Muni d'une lampe LED



SpeechiCam 7 se plie et se déploie en une seconde !



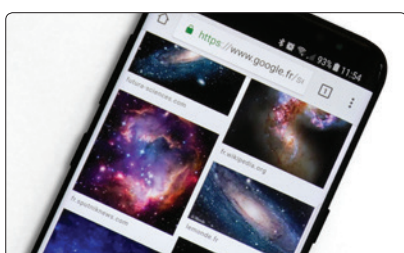
Le logiciel Eye Present permet d'annoter, de zoomer, de filmer, et de faire des captures d'écran de façon simple.



Fonction "capture d'images à intervalles réguliers". Fonction "tableau interactif" intégrée pour annoter tous les contenus filmés.



Le zoom puissant (x8) permet de lire même les petits caractères.



La SpeechiCam 7 permet aussi de visualiser un écran de smartphone.



Les petits objets peuvent être projetés au tableau grâce à l'excellente qualité de numérisation.

Fiche technique

Capteur d'image haute sensibilité 8 millions de pixels
Dimension (plié) : 9 x 25 x 9 mm
Dimension (déplié) : 36 x 10 x 9 cm
Poids : 400 g
Taille de capture : A3
Couleurs : RGB24, 16 millions de couleurs
Système d'exploitation / Logiciel Eye Present: Windows 7, 7, 8, 8.1 et 10. MAC. Chrome OS
Plug and play
Puissance : prise USB 2.0

Garantie

2 ans de garantie (dans le cadre d'une utilisation normale)



Speechi

Les solutions interactives

Tél : 03 20 34 74 25

Fax : 03 20 34 74 26

Email : info@speechi.net

Web : www.speechi.net

Contactez votre revendeur Speechi

Les compléments nomades



La valise interactive Mini ITsac complète parfaitement la SpeechiCam.