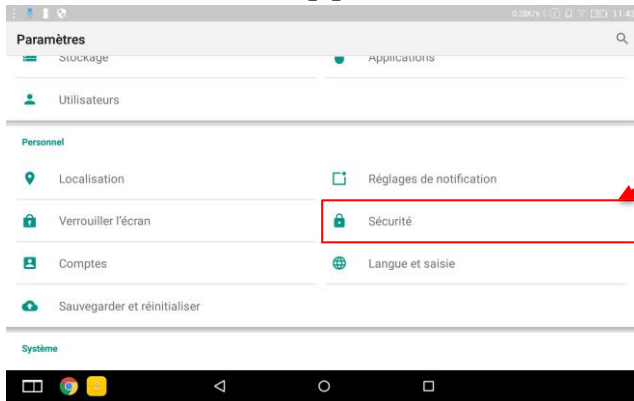


Guide d'installation de l'application Android Stduino

Table des matières

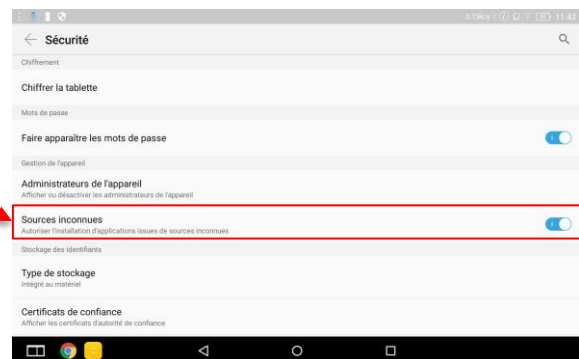
1- Installer l'application Studuino sur un appareil Android	3
2- Connecter la carte Studuino à l'application Studuino	4
3- Les particularités de l'application Android par rapport au logiciel PC.....	6

1- Installer l'application Studuino sur un appareil Android



1-Rendez-vous dans les paramètres de sécurité de votre appareil...

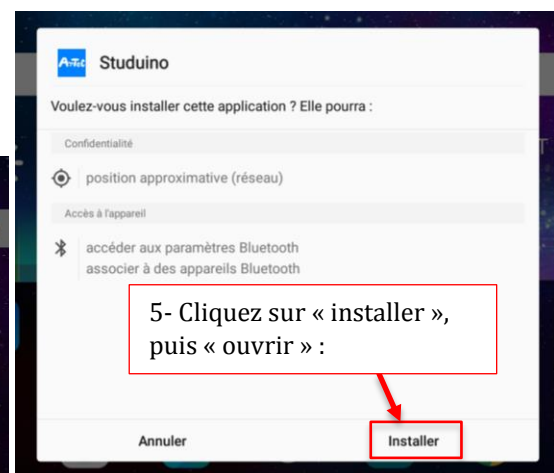
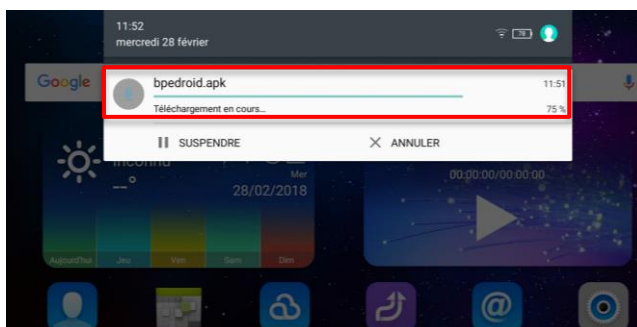
2- Et cochez « Sources inconnues » pour que l'application puisse être installée.



3- Téléchargez ensuite l'application sur notre site à cette adresse <https://www.ecolerobots.com/studuino/>. Puis cliquez sur ce lien :

Logiciel	Système d'exploitation	Téléchargement	Mise en route
Logiciel Scratch	Mac OS X 10.6 ou plus	Studuino (version recommandée) Studuino (version complète)* Studuino	Documentation
	Debian pour Raspberry Pi	Studuino (version recommandée) Studuino (version complète)*	Documentation
	Version Android**	Studuino	Documentation

4- Une fois le fichier bpedroid.apk téléchargé, ouvrez-le pour lancer l'installation.



5- Cliquez sur « installer », puis « ouvrir » :

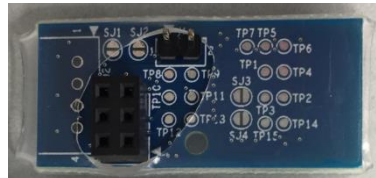
2- Connecter la carte Studuino à l'application Studuino

1-Pour utiliser l'application Android Studuino avec la carte programmable Studuino, vous devez brancher un module Bluetooth (réf: 151094). Ce module est vendu séparément des kits robotiques. Branchez également la batterie et allumez-la.

Module Bluetooth 4.0 pour les robots



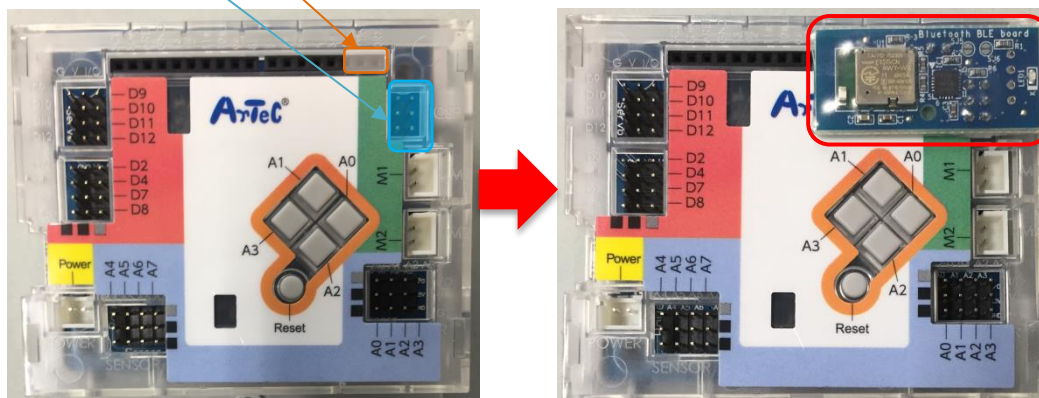
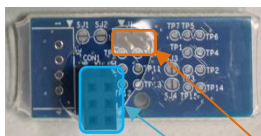
Face avant



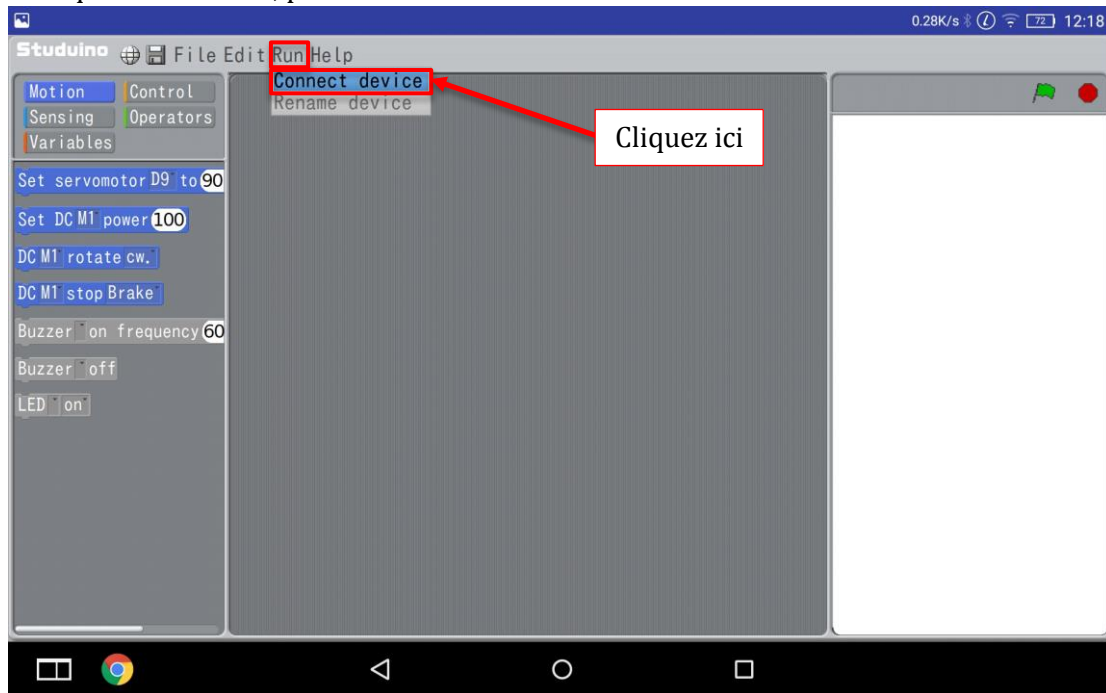
Face arrière

Le module Bluetooth utilise les connecteurs montrés ci-dessous :

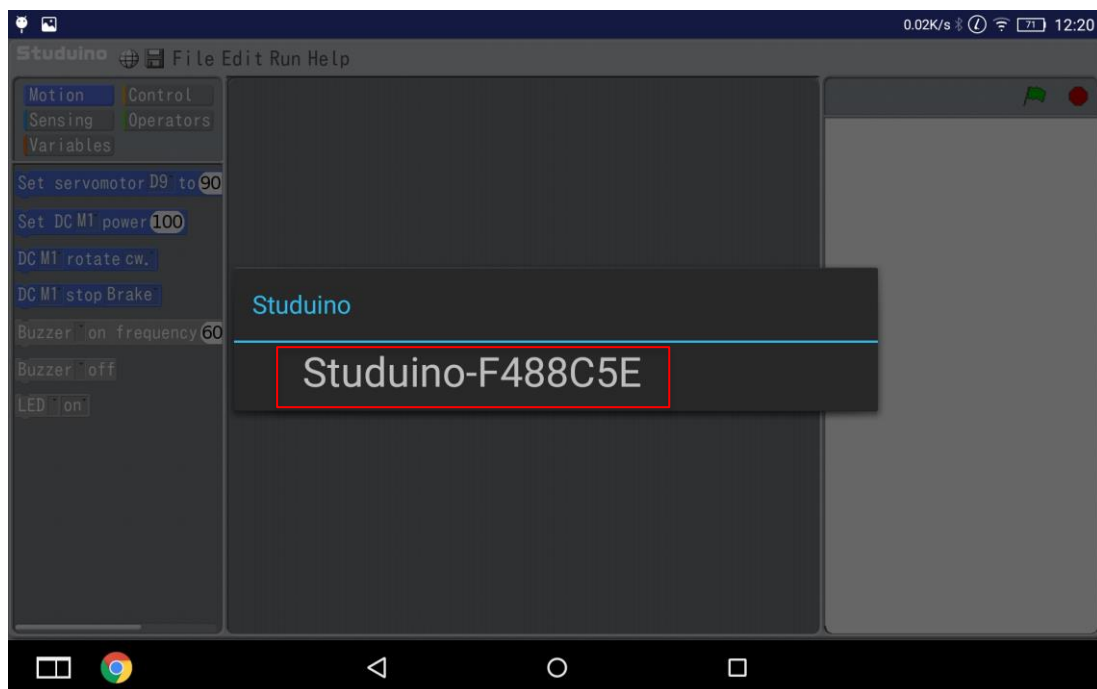
- 1TX (Femelle) x 1 broche
- 0RX (Femelle) x 1 broche
- ICSP (Mâle) x 6 broches



2-Cliquez sur « Run », puis sur « Connect device » et autorisez l'activation du Bluetooth.



3-L'ensemble des robots détectés par Bluetooth s'affiche. Choisissez celui que vous souhaitez programmer.

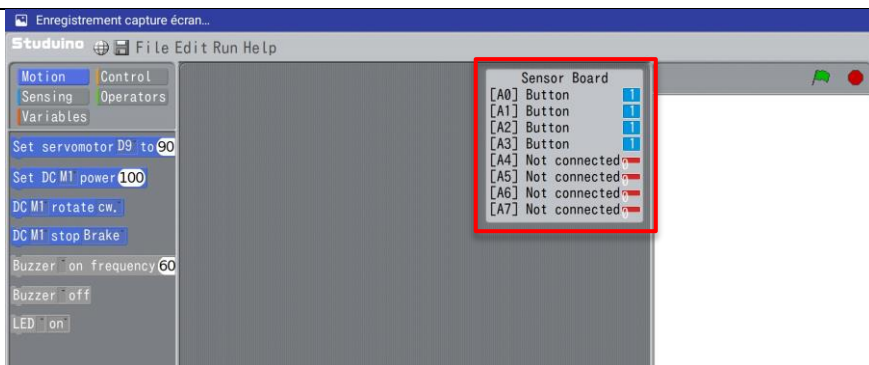


Remarque : La 1ère fois que vous connectez votre carte Studuino via Bluetooth, l'application vous demandera d'appuyer sur la touche Reset. Cette manipulation permet de mettre à jour la carte pour qu'elle comprenne les instructions du module Bluetooth.

3- Les particularités de l'application Android par rapport au logiciel PC.

Mode test

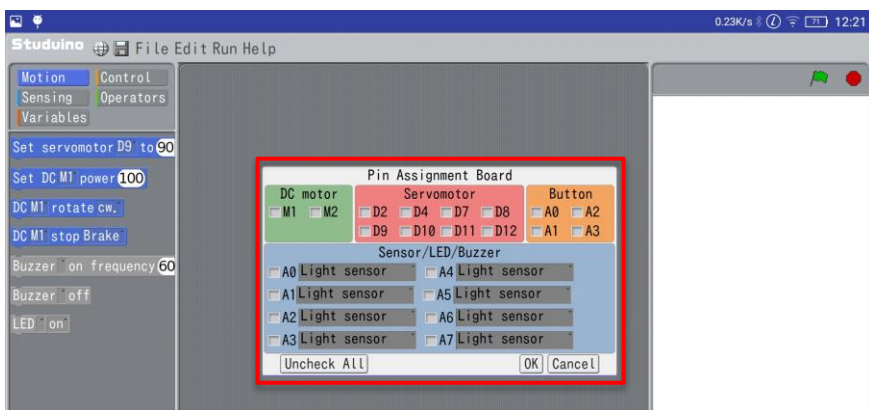
L'application fonctionne toujours en mode test. Le tableau des capteurs sera donc toujours présent.



Connexion au Bluetooth et paramétrage des ports

Lorsque vous définissez les ports, la carte est automatiquement déconnectée.

Une fois vos ports définis, vous devez donc reconnecter le robot en cliquant sur « Run », puis sur « Connect the device ».



Bloc pour exécuter le programme

Contrairement au logiciel PC qui propose par défaut dans le champ de script un bloc « Start program », l'application Android ne le propose pas.

Pour exécuter un programme, cliquez sur l'onglet « Control » et glissez-déposez dans le champ de script le bloc « When clicked » à la tête de votre programme (1).

Cliquez enfin sur l'un des deux drapeaux verts pour exécuter votre programme (2).

